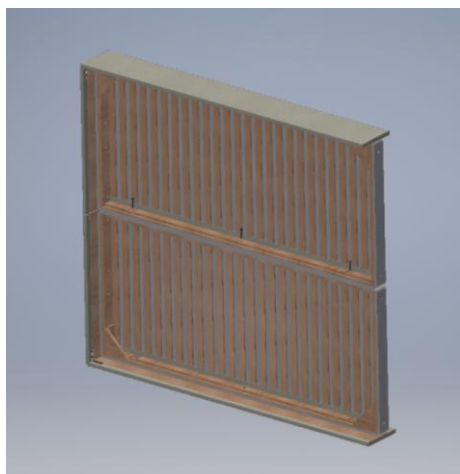


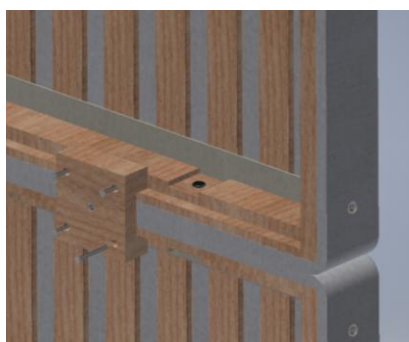


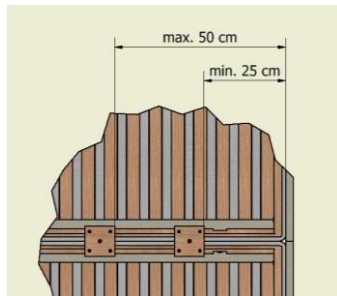
## I. Samling af 2 enkeltsenge

- Den ene halvdel rejses op på siden og den anden anbringes ovenpå.
- Siderne på lamelrammen skrues 3 steder sammen med M6x70 skruer.

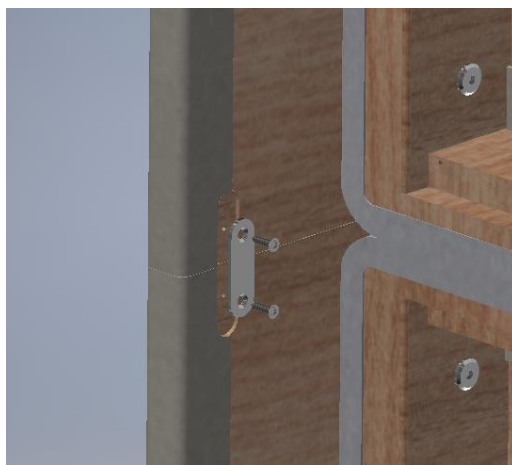


- De 2 samlestykker sættes på midterrammen, placeres målt indvendigt 25-50 cm fra sengens ender og skrues fast med Ø 4,5x50 selvskærende skruer. Samlestykkerne fungerer også som understøtning til de 2 ben med højden 23 cm.



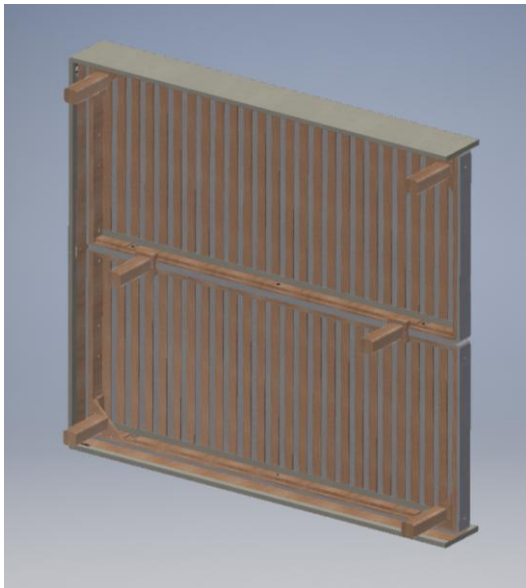
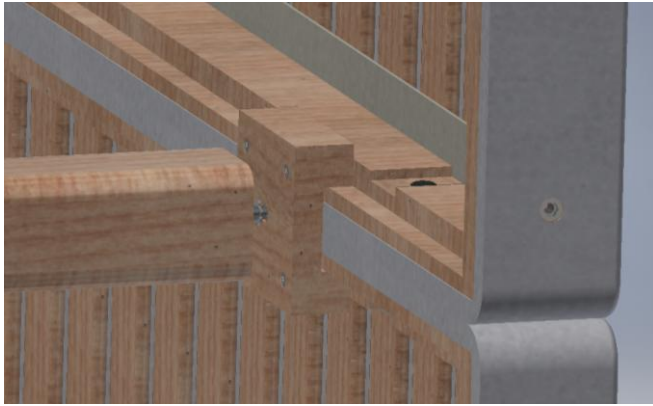
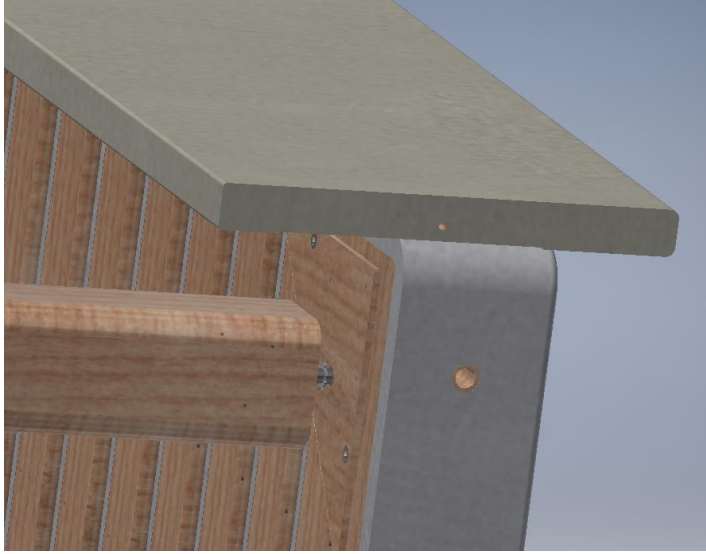


- Rammens endeplader sættes sammen med en samleplade.



## II. Montage af ben

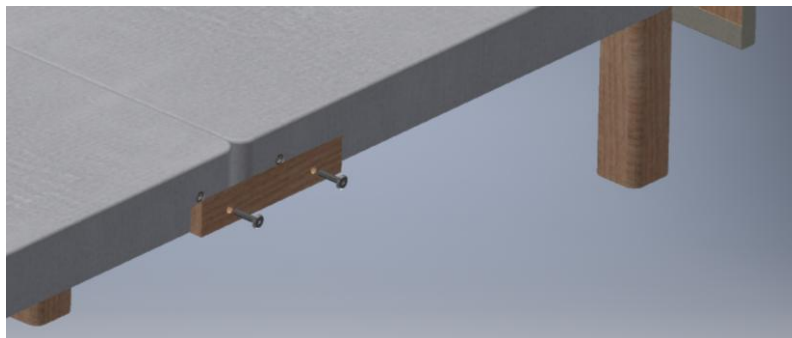
- Der monteres 4 ben af længden 24,5 cm. Er det en dobbeltseng, monteres der desuden 2 stk. 23 cm lange ben i midten.  
Benenes skrue forsynes med låseskive før, de skrues fast.



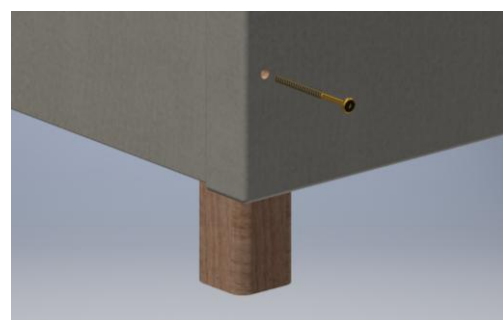
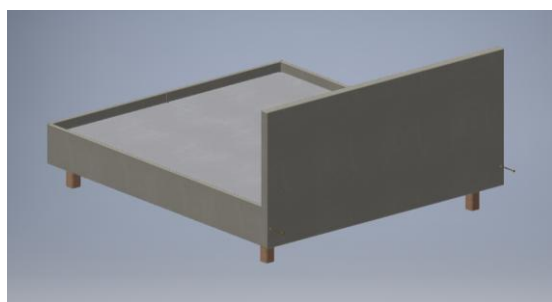
- Sengen vippes ned på benene.

### III. Montage af Baldur gavl

- Kilepladen sættes på sengens gavlende. Der anvendes 2 stk. M8x35 skruer.



- Gavlen sættes op på kilen og skrues fast i siderne.



#### IV. Montage af Kjartan gavl

- Gavlen placeres i sengens gavlende og løftes op i den ene side, så det første gevindhul i midten bliver synligt. Der monteres én M8x35 skrue - skal ikke fastspændes.



- Gavlen løftes op i modsatte side, så det andet gevindhul i midten bliver synligt. Der monteres én M8x35 skrue – skal ikke fastspændes.



- Gavlen skrues fast i siderne, og skruerne i midten spændes.

